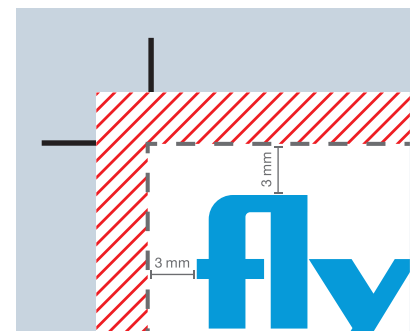
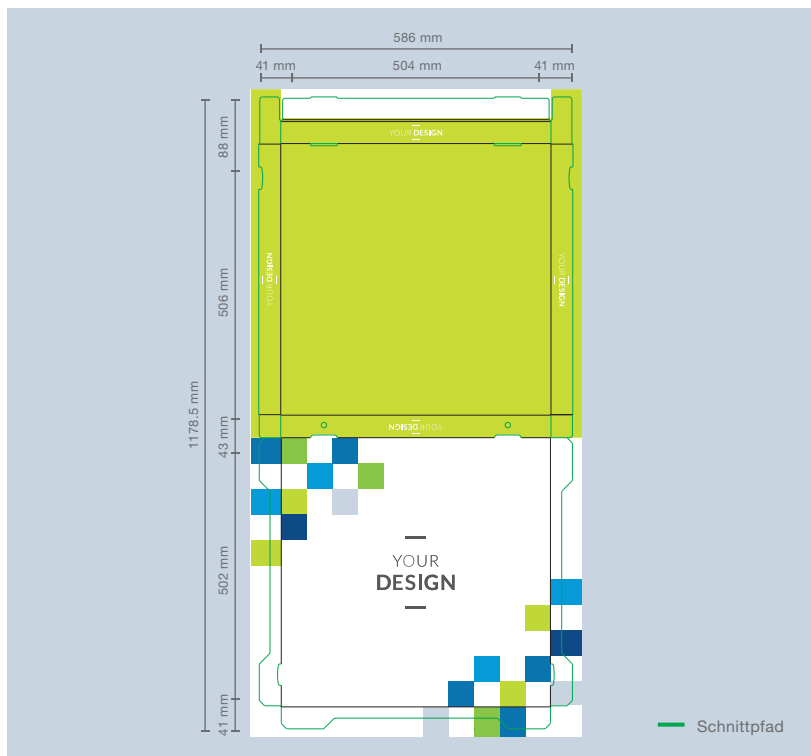


DATENBLATT PIZZAKARTON 50 x 50 cm

Um eine fehlerfreie und termingerechte Auftragsabwicklung zu gewährleisten und ein optimales Druckergebnis zu garantieren, bitten wir Sie, die nachfolgenden Anforderungen an Ihre Druckdatei zu beachten.



- ▨ Beschnittzugabe
- Schnittmarke
- - - Schneiderand

Das Design kann über das gesamte Dokumentenformat angelegt werden.

Faltlinien (schwarz) dienen zur Orientierung bei der Gestaltung.

Elemente, die nicht angeschnitten werden dürfen (Bilder, Logos, Texte), sollten 2-3 mm entfernt vom Schneiderand platziert werden.

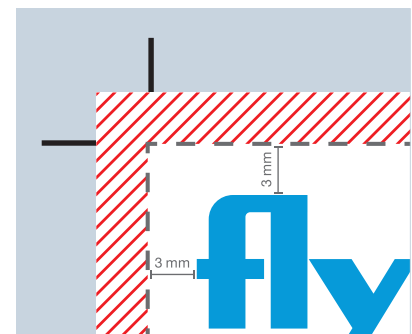
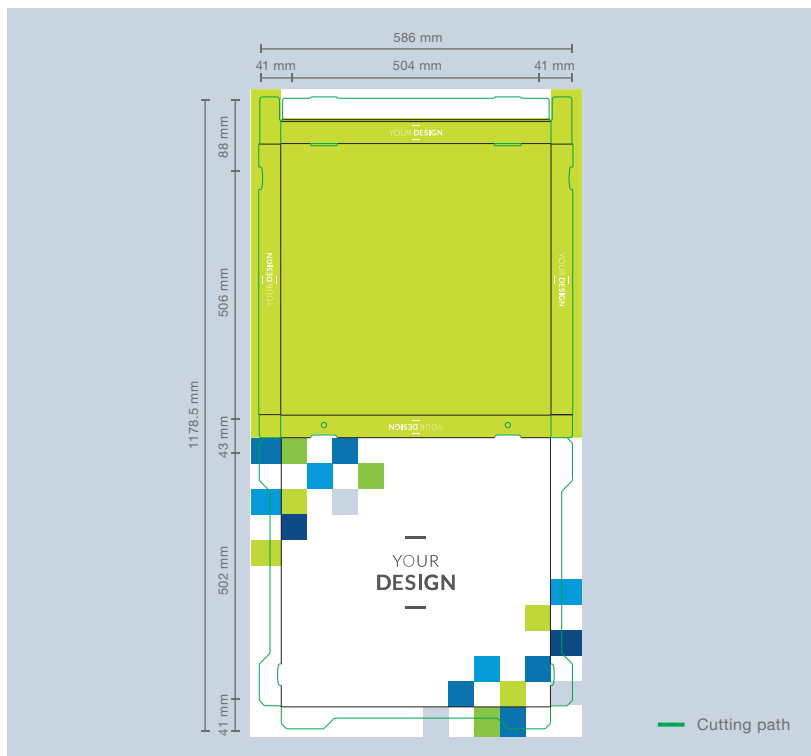
TIPP!

Endformat:	586 x 1178.5 mm
Dokumentformat:	592 x 1184.5 mm (auf jeder Seite werden 3 mm abgeschnitten)
Beschnitt:	3 mm
Auflösung:	optimal 300 dpi (minimal 150 dpi)
Farbmodus:	CMYK
Schnittmarken:	keine
Datenformate:	PDF, JPG, TIF, EPS, PSD, AI
Schriften:	Schriften in Kurven umgewandelt
Zusatzkosten:	Konvertierung von Office-Daten (Word, Powerpoint, Excel, Publisher)

Hilfe? Wir beraten Sie gerne.

FACT SHEET PIZZA BOX 50 x 50 cm

To ensure that your order can be processed correctly and on schedule and also guarantee the very best print result possible, we ask that you please keep the following requirements in mind with regard to your print file.



- Bleed difference
- Trim marks
- Cutting edge

The design can be applied to the entire document.

Folding lines (black) can be used as a design guideline.

Elements that must not be trimmed (images, logos, text) should be positioned 2-3 mm away from the cutting edge.

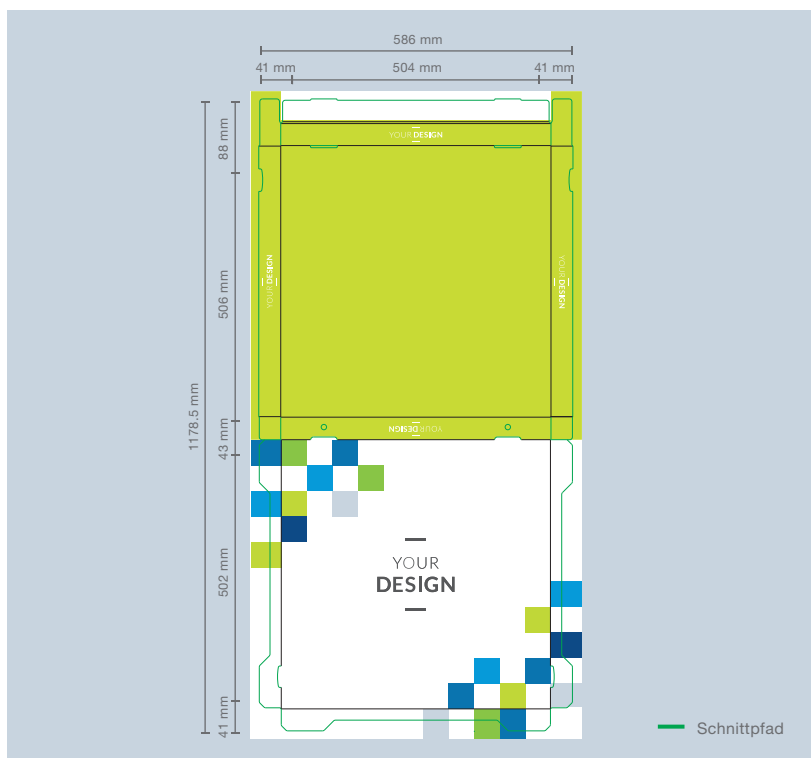
TIP!

Final format:	586 x 1178.5 mm
Document format:	592 x 1184.5 mm (3 mm will be trimmed off each edge)
Bleed:	3 mm
Resolution:	Optimum 300 dpi (minimum 150 dpi)
Colour mode:	CMYK
Trim marks:	outside the bleed
File formats:	PDF, JPG, TIF, EPS, PSD, AI
Fonts:	Fonts converted into curves
Additional fees:	Conversion of Office files (Word, PowerPoint, Excel, Publisher)

Help? We are happy to advise you.

FICHE TECHNIQUE CARTON PIZZA 50 x 50 cm

Afin que nous puissions assurer une exécution sans erreurs et dans les délais de votre commande et garantir ainsi un résultat d'impression optimal, veuillez respecter les exigences suivantes pour votre fichier d'impression.



- ▨ Marge de rognage
- Traits de coupe
- - - Bord du document

Le design peut être défini pour l'ensemble du format de document.

Les lignes de pliages (en noir) sont utiles pour l'orientation de la mise en page.

Les éléments qui ne partent pas en débord (images, logos, textes) devraient être placés, au minimum, à 2-3 mm de distance du bord du document.

SUGGESTION!

Format final:	586 x 1178.5 mm
Format du document:	592 x 1184.5 mm (3 mm sont supprimés de chaque côté)
Marge (débord):	3 mm
Résolution:	Optimal 300 dpi (au moins 150 dpi)
Mode couleur:	CMJN
Traits de coupe:	en dehors de la marge
Format de fichier:	PDF, JPG, TIF, EPS, PSD, AI
Écritures:	Écritures converties en courbes
Suppléments:	Conversion de fichiers Office (Word, Powerpoint, Excel, Publisher)

Aide? Nous nous ferons un plaisir de vous conseiller.